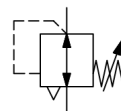


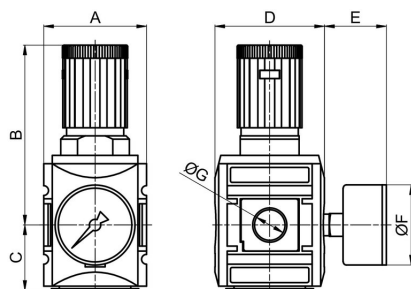
Regulator tlaka G1/4"...G1" Serija RE18



Konstrukcija	Membranski regulator tlaka s sekundarnim odzračevanjem, ročni kolesnik zaklepno
Priključek	G1/4"...G1" po ISO228/1
Materiali	Ohišje in priključek za manometer Poliamid ojačan s steklenimi vlakni, Tlačni priključki Cinkov tlačni liv (cinkov tlačni ulitek), Notranji deli iz medenine, Tesnila NBR, Vzmetni pokrov POM
Funkcija	Regulacija sekundarnega tlaka
Zaporna naprava	Nastavitev tlaka je mogoče blokirati s pritiskom na vrtljivi gumb
Način pritrditve	Vgradnja v cevovodni sistem ali Stenska pritrditev s pritrdilnim kotnikom
Položaj vgradnje	poljubno
Medij	filtriran stisnjen zrak
Temperatura medija	0...+50°C
Temperatura okolice	0...+50°C
Vhodni tlak	maksimalno 16bar
Regulacijska območja	0,1...1bar, 0,1...2bar, 0,2...4bar, 0,5...8bar, 0,5...10bar in 0,5...16bar
Smer pretoka	je označeno s puščico
Obseg dobave	vključno z manometrom, brez obešanke VS36



Mere risbe



Priključek G	Pretok pri 6 bar* [Nl/min]	A	B	C	D	E	F	Teža [pribl. kg]
G1/4	2200	52	96	33	54	~38	50	0,4
G3/8	2600	52	96	33	54	~38	50	0,4
G3/8	4300	63	110	40	67	~38	50	0,6
G1/2"	5200	63	110	40	67	~38	50	0,6
G3/4"	14000	85	137	54	93	~38	63	1,1
G1"	14000	85	137	54	93	~38	63	1

Priključek	Pretok pri 6 bar* [Nl/min]	Tlačno območje [bar]	Tip
G1/4"	2200	0,1...1	RE18-14H-0,1/1-MA
G1/4"	2200	0,1...2	RE18-14H-0,1/2-MA
G1/4"	2200	0,2...4	RE18-14H-0,2/4-MA
G1/4"	2200	0,5...8	RE18-14H-0,5/8-MA
G1/4"	2200	0,5...10	RE18-14H-0,5/10-MA
G1/4"	2200	0,5...16	RE18-14H-0,5/16-MA
G3/8"	2600	0,1...1	RE18-38-0,1/1-MA
G3/8"	2600	0,1...2	RE18-38-0,1/2-MA
G3/8"	2600	0,2...4	RE18-38-0,2/4-MA
G3/8"	2600	0,5...8	RE18-38-0,5/8-MA
G3/8"	2600	0,5...10	RE18-38-0,5/10-MA
G3/8"	2600	0,5...16	RE18-38-0,5/16-MA
G3/8"	4600	0,1...1	RE18-38H-0,1/1-MA
G3/8"	4600	0,1...2	RE18-38H-0,1/2-MA
G3/8"	4600	0,2...4	RE18-38H-0,2/4-MA
G3/8"	4600	0,5...8	RE18-38H-0,5/8-MA
G3/8"	4600	0,5...10	RE18-38H-0,5/10-MA
G3/8"	4600	0,5...16	RE18-38H-0,5/16-MA
G1/2"	5100	0,1...1	RE18-12-0,1/1-MA
G1/2"	5100	0,1...2	RE18-12-0,1/2-MA
G1/2"	5100	0,2...4	RE18-12-0,2/4-MA
G1/2"	5100	0,5...8	RE18-12-0,5/8-MA
G1/2"	5100	0,5...10	RE18-12-0,5/10-MA
G1/2"	5100	0,5...16	RE18-12-0,5/16-MA
G3/4"	14000	0,1...1	RE18-34-0,1/1-MA
G3/4"	14000	0,1...2	RE18-34-0,1/2-MA
G3/4"	14000	0,2...4	RE18-34-0,2/4-MA
G3/4"	14000	0,5...8	RE18-34-0,5/8-MA
G3/4"	14000	0,5...10	RE18-34-0,5/10-MA
G3/4"	14000	0,5...16	RE18-34-0,5/16-MA
G1"	14000	0,1...1	RE18-10-0,1/1-MA

Različica 5

139232 / Ustvarjeno 2026/23 SL

IZDELANO V EVROPI

+386 51 253 255

slovenia@stasto.eu

© STASTO AVTOMATIKA d.o.o.

www.stasto.si

Odpri serijo na spletu

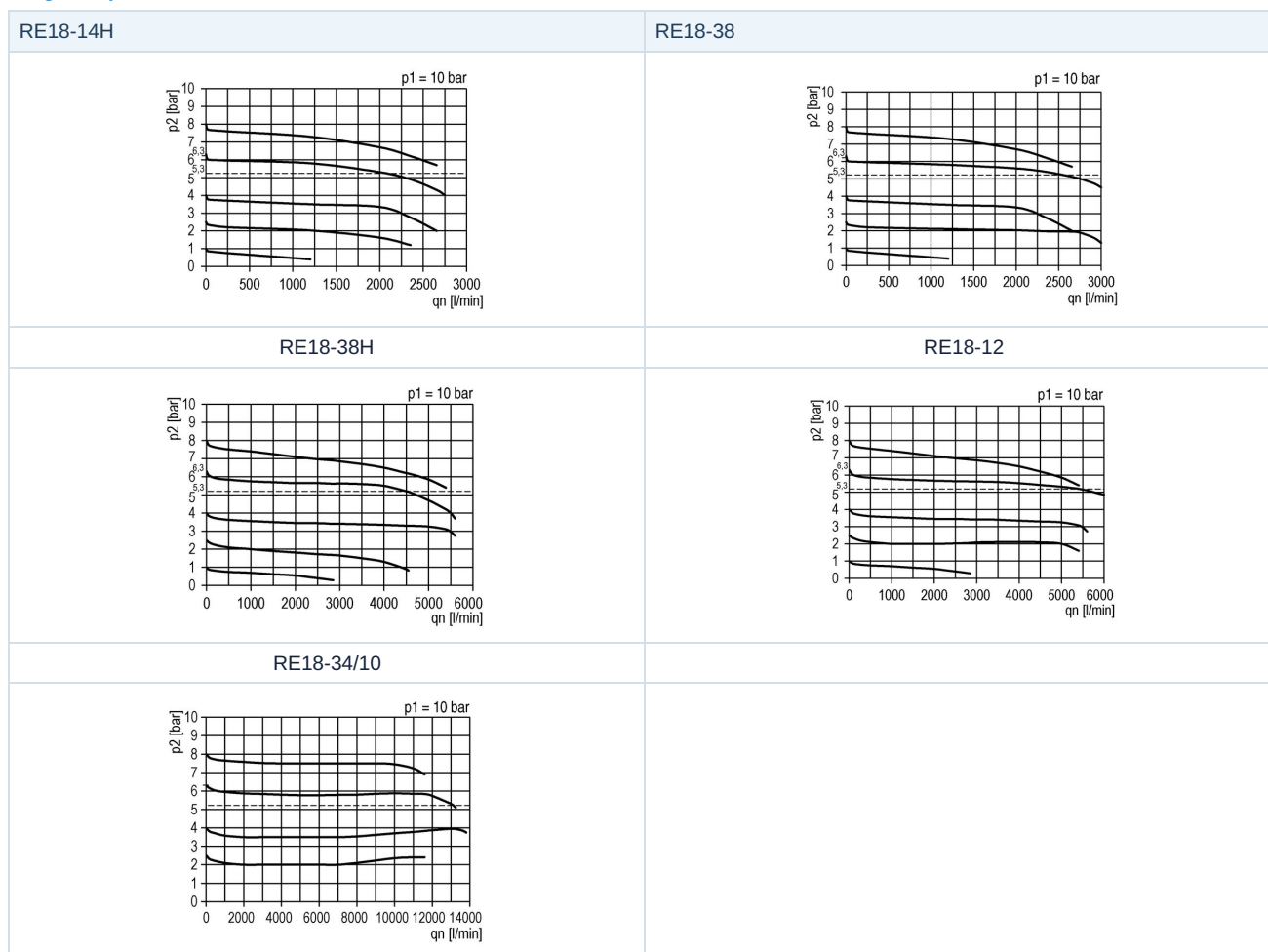
Stran 2 / 3



G1"	14000	0,1...2	RE18-10-0,1/2-MA
G1"	14000	0,2...4	RE18-10-0,2/4-MA
G1"	14000	0,5...8	RE18-10-0,5/8-MA
G1"	14000	0,5...10	RE18-10-0,5/10-MA
G1"	14000	0,5...16	RE18-10-0,5/16-MA

*Podatki o pretoku pri vstopnem tlaku 10bar, izstopnem tlaku 6bar in padcu tlaka 1bar

Diagrami pretoka



Dodatna oprema

Oznaka	Tip
pritrilna matica M36x1,5 za G1/4" in G3/8" (Tip RE18-38)	MPN18-14H/38
pritrilna matica M42x1,5 za G3/8" (Tip RE18-38H) in G1/2"	MPN18-38H/12
pritrilna matica M50x1,5 za G3/4" in G1"	MPN18-34/10
pritrilni kotnik za G1/4" in G3/8" (Tip RE18-38)	MMP18-14H/38
pritrilni kotnik za G3/8" (Tip RE18-38H) in G1/2"	MMP18-38H/12
Komplet nosilca za G1/4" in G3/8" (Tip RE18-38)	MMB18-14H/38
Komplet nosilca za G3/8" (Tip RE18-38H) in G1/2"	MMB18-38H/12
Komplet nosilca za G3/4" in G1"	MMB18-34/10

Slike niso zavezujoče

Pridržujemo si pravico do sprememb konstrukcije, mer in materialov

Pnevmatika / Priprava stisnjenega zraka - regulatorji tlaka, filtri in naoljevalniki / Naprave za pripravo stisnjenega zraka - serija 18 / Regulatorji tlaka serija RE18

Različica 5

139232 / Ustvarjeno 2026/23 SL

IZDELANO V EVROPI

+386 51 253 255

slovenia@stasto.eu

© STASTO AVTOMATIKA d.o.o.

www.stasto.si

Odprti serijo na spletu

Stran 3 / 3

